

令和7年度	橋梁補修	工事
工事番号	第 31 号	
路線名	粒ヶ谷地戸線	
地戸川		
施工箇所	三戸郡五戸町大字切谷内 地内	
仮設計画参考図(2)	縮尺 各図記入	
図面番号	19 業中	19
五 戸 町		
青 森 県		

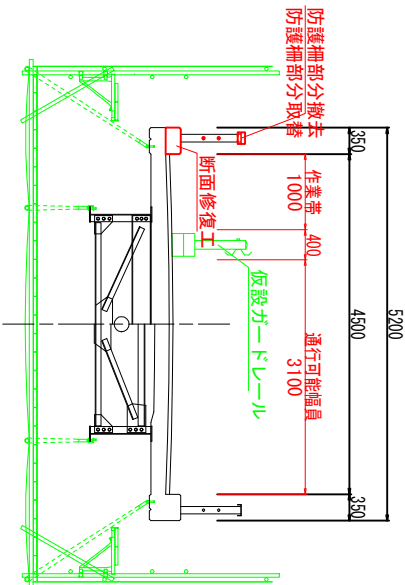
## 仮設計画参考図(2)

S=1:50

【橋面施工：仮設防護柵等】

### 第 1 次 施 工

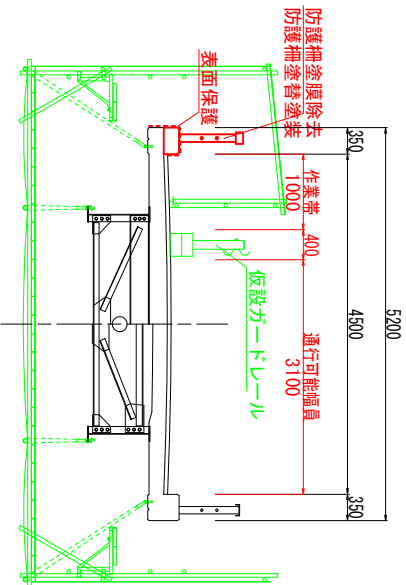
- ・施工種別：防護柵部分撤去・取替、地覆・親柱断面修復、照明施設撤去
- ・通行規制：片側交互通行 [終日]



※施工時は、終日仮設用ガードレール(連続)を設置して作業を実施。

### 第 2 次 施 工

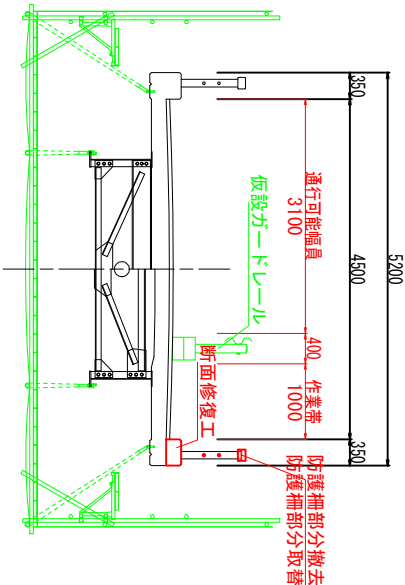
- ・施工種別：防護柵塗膜除去・塗替塗装、地覆・親柱表面保護
- ・通行規制：片側交互通行 [終日]



※施工時は、終日仮設用ガードレール(連続)を設置して作業を実施。

### 第 3 次 施 工

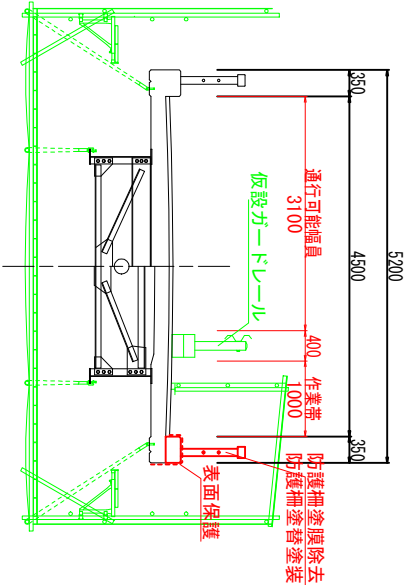
- ・施工種別：防護柵部分撤去・取替、地覆・親柱断面修復、照明施設撤去
- ・通行規制：片側交互通行 [終日]



※施工時は、終日仮設用ガードレール(連続)を設置して作業を実施。

### 第 4 次 施 工

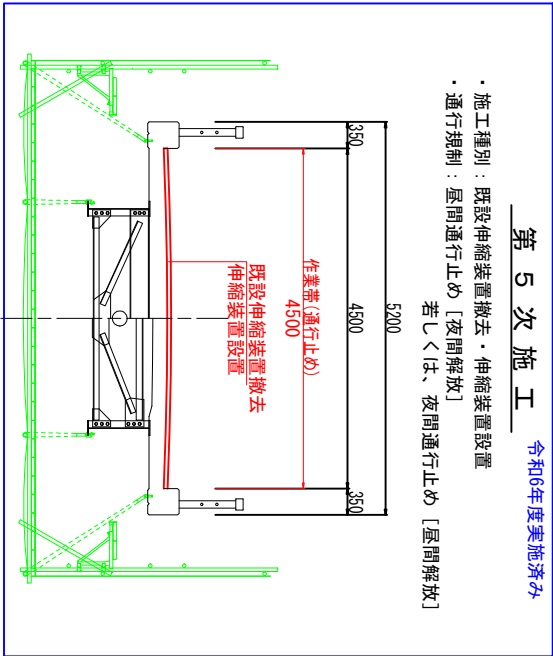
- ・施工種別：防護柵塗膜除去・塗替塗装、地覆・親柱表面保護
- ・通行規制：片側交互通行 [終日]



※施工時は、終日仮設用ガードレール(連続)を設置して作業を実施。

### 第 5 次 施 工

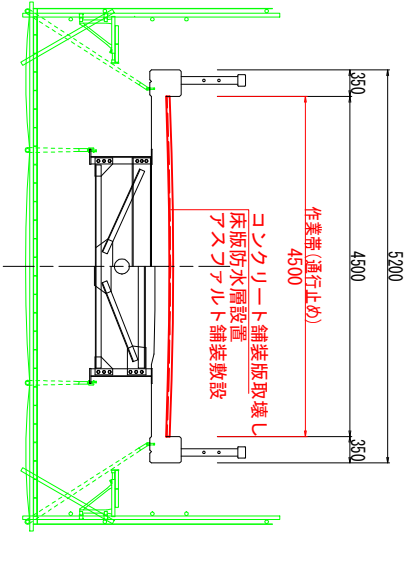
- ・施工種別：既設伸縮装置撤去・伸縮装置設置
  - ・通行規制：昼間通行止め [夜間解放]
- 若しくは、夜間通行止め [昼間解放]



※施工時は、迂回路を選定して作業を実施。  
※解放時は、施工部分を敷鉄板等で養生。

### 第 6 次 施 工

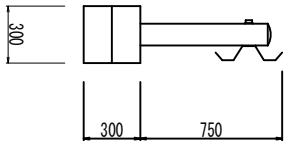
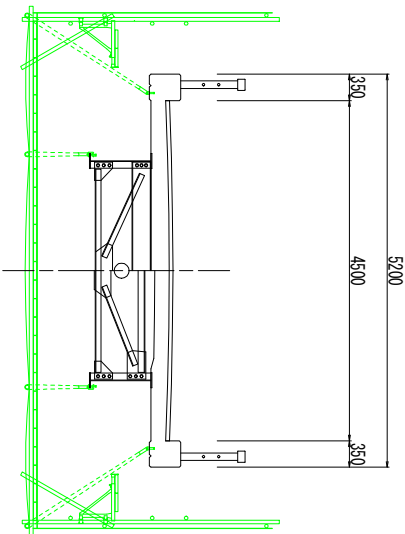
- ・施工種別：既設舗装版撤去・床版防水設置・舗装敷設
  - ・通行規制：昼間通行止め [夜間解放]
- 若しくは、夜間通行止め [昼間解放]



※施工時は、迂回路を選定して作業を実施。  
※解放時は、施工部分を敷鉄板等で養生。

### 橋 面 施 工 完 了

- ・施工完了種別：防護柵補修工 (部分撤去・取替・塗膜除去・塗替塗装)  
地覆・親柱補修工 (断面修復・表面保護)  
橋面補修工 (舗装版撤去・床版防水設置・舗装敷設)

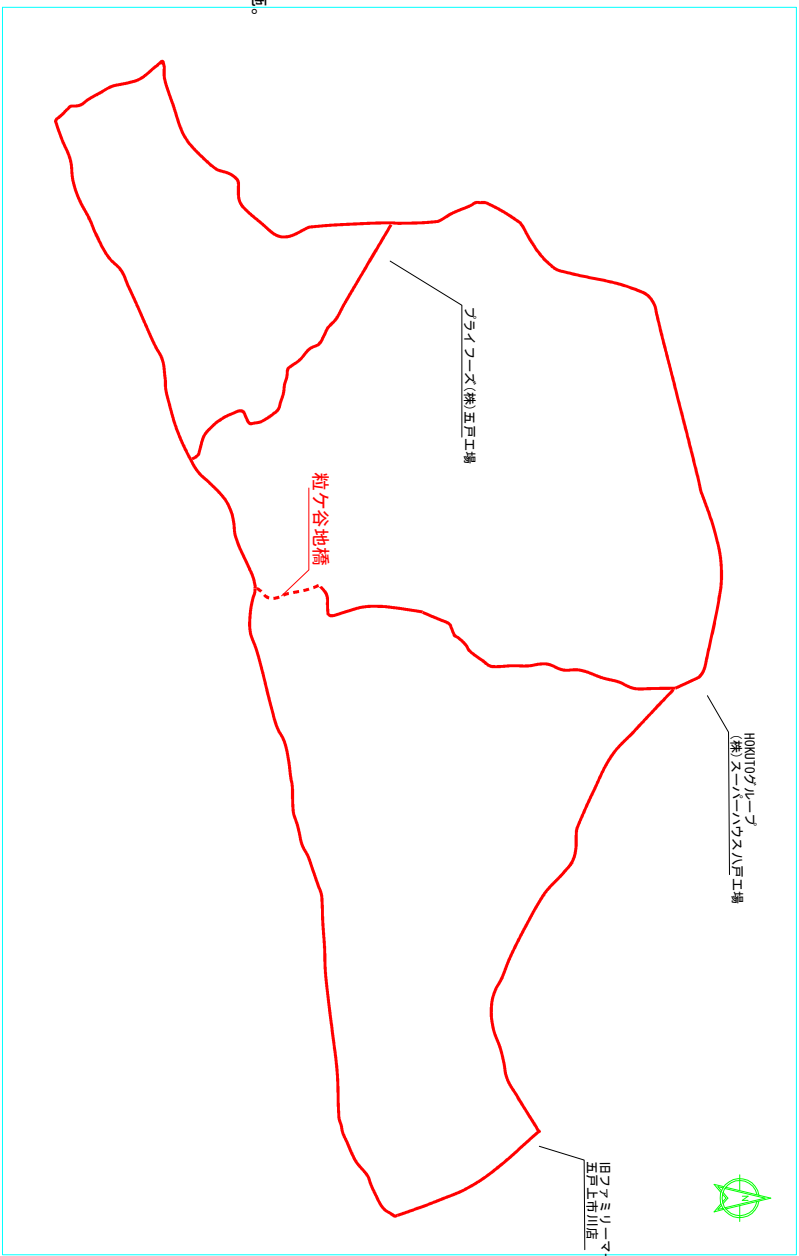


### 仮設施設参考図

S=1:20

### 迂回路想定図(参考)

NO SCALE



### コミュニティバス時刻表(参考)

停車場所：粒ヶ谷地研修館													
路線 / 時間	7時台	8時台	9時台	10時台	11時台	12時台	13時台	14時台	15時台	16時台	17時台	18時台	
地ノ堂・総合病院経由線 (月・水・金運行)	往路		9:31				13:42			16:23			
	復路									16:32			
上市川線【平日】	往路	7:39	8:37				12:36			16:05		18:58 (18:43)	
	復路			9:51			13:20			17:34			
上市川線【土曜日】	往路	7:39				11:20	12:43						
	復路							14:48					
上市川線【日曜・祝日】	往路	7:39		9:51		11:20		14:11			17:33		
	復路												

※1 ( )は11～3月の運行時間  
※2 灰色の便(学校対応便)は、休校や学校行事等により運休や運行時刻が変更になる場合がある。  
※3 令和7年4月現在の時刻表である。